

LA TENSION *Tables n° 14-15*

La tension se mesure en _____.

Dans nos maisons, la tension est de :

9 volts

230 volts

400 000 volts

L'AIMANT - L'ELECTRO-AIMANT *Tables n° 5-6*

Un aimant attire le _____. Sur un aimant, il y a un pôle _____ et un pôle _____.

Quand on fait passer du courant électrique dans une bobine de fil de cuivre, elle attire le fer et devient un _____ - _____.

AMPOULES *Tables n° 11-12-13*

Entoure la ou les ampoules qui brillent :



Dans une ampoule, au passage du courant électrique, le filament devient tellement chaud qu'il fait de la lumière. On dit qu'il est :

Conducteur

Incandescent

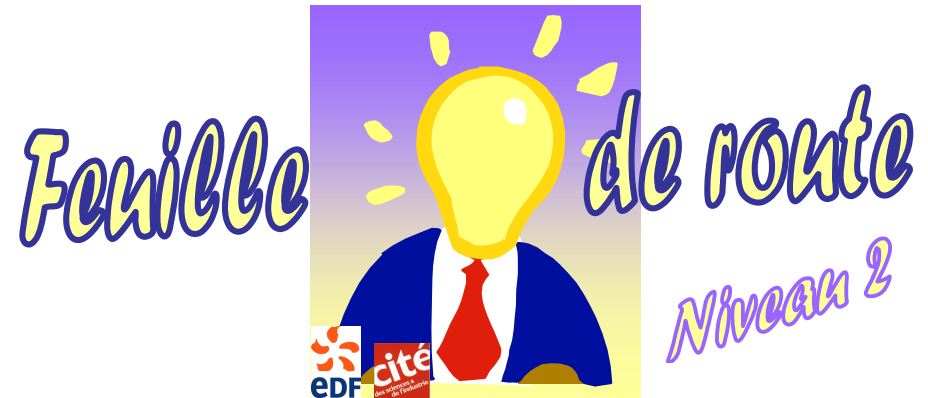
Electrolyte

MOTEUR – GENERATEUR *Tables n° 7-8*

Un moteur fabrique de l'électricité : Vrai Faux

Un moteur tourne grâce au courant électrique : Vrai Faux

Exposition « Electricité : qu'y a-t-il derrière la prise ? » Musée Hydrelec



J'appartiens à :

Pour comprendre les phénomènes liés à l'électricité, va sur les tables d'expérience indiquées, thème par thème, lis les consignes, fais les manipulations, et ensuite réponds aux questions posées.

BON CIRCUIT !



CIRCUIT ELECTRIQUE Tables n° 1-2

Complète avec *ouvert* ou *fermé* :

Une lampe ne peut s'allumer que si le circuit est _____. Quand on éteint la lumière, le circuit est _____.

Si on relie les deux bornes de la pile sans qu'il y ait d'appareils électriques dans le circuit, cela provoque un _____ - _____. C'est très _____ !

CONDUCTIVITE Tables n° 4-10

Si on fait contact par les vêtements, l'anneau :

- s'allume ne s'allume pas

Si on touche une seule poignée, l'anneau :

- s'allume ne s'allume pas

Si on touche les deux poignées en se donnant la main, l'anneau :

- s'allume ne s'allume pas

Le corps humain est _____. Il laisse passer le courant électrique. C'est pourquoi le courant électrique puissant est très dangereux. Il peut nous brûler et même nous _____.

Parmi ces différents matériaux, entoure ceux qui sont conducteurs :



le cuivre



une plume



l'aluminium

DANGER Tables n° 3-9-18 (écran)

A la maison, l'électricité peut provoquer des accidents. Barre les situations dans lesquelles il y a un **danger** :



Couper le courant



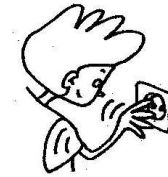
Utiliser un appareil électrique quand on est mouillé



Appeler les pompiers



Toucher des fils électriques dénudés



Mettre ses doigts dans la prise

LA PILE Tables n° 16-17

Dans une pile, il y a 2 métaux : le _____ et le _____, plongés dans un liquide acide.

Dans l'expérience de la pile humaine, quel est le liquide qui sert d'électrolyte ?

de la salive

de la sueur

Quelle pile est la plus forte ?

1,5 V

4,5 V

9 V